

TESSUTO URBANO CONSOLIDATO

- centro storico e nuclei antichi
 - Ville con contesti a verde di valore ambientale
 - insediamenti prevalentemente residenziali
 - insediamenti prevalentemente residenziali rcd
 - attività produttive
 - attività commerciali - produttive - terziarie
- ATTREZZATURE DI USO PUBBLICO**
- aree ed attrezzature pubbliche o di interesse pubblico
 - Impianti tecnologici esistenti
 - Area cimiteriale e relativa fascia di rispetto

- ELEMENTI, PERCORSI E VISUALI PAESISTICHE SIGNIFICATIVE**
- Edifici di particolare rilevanza architettonica - storica - culturale
 - Il sistema delle ville storiche e contemporanee
 - Il sistema delle casche
 - Lapide
 - Le cortine edilizie da preservare
 - Coni di visuale paesaggistica
 - Viali alberati
 - Alterazioni esistenti
 - Sentieri di interesse sovracomunale all'interno del Parco Regionale
 - Sentieri di interesse locale
 - Percorsi esistenti

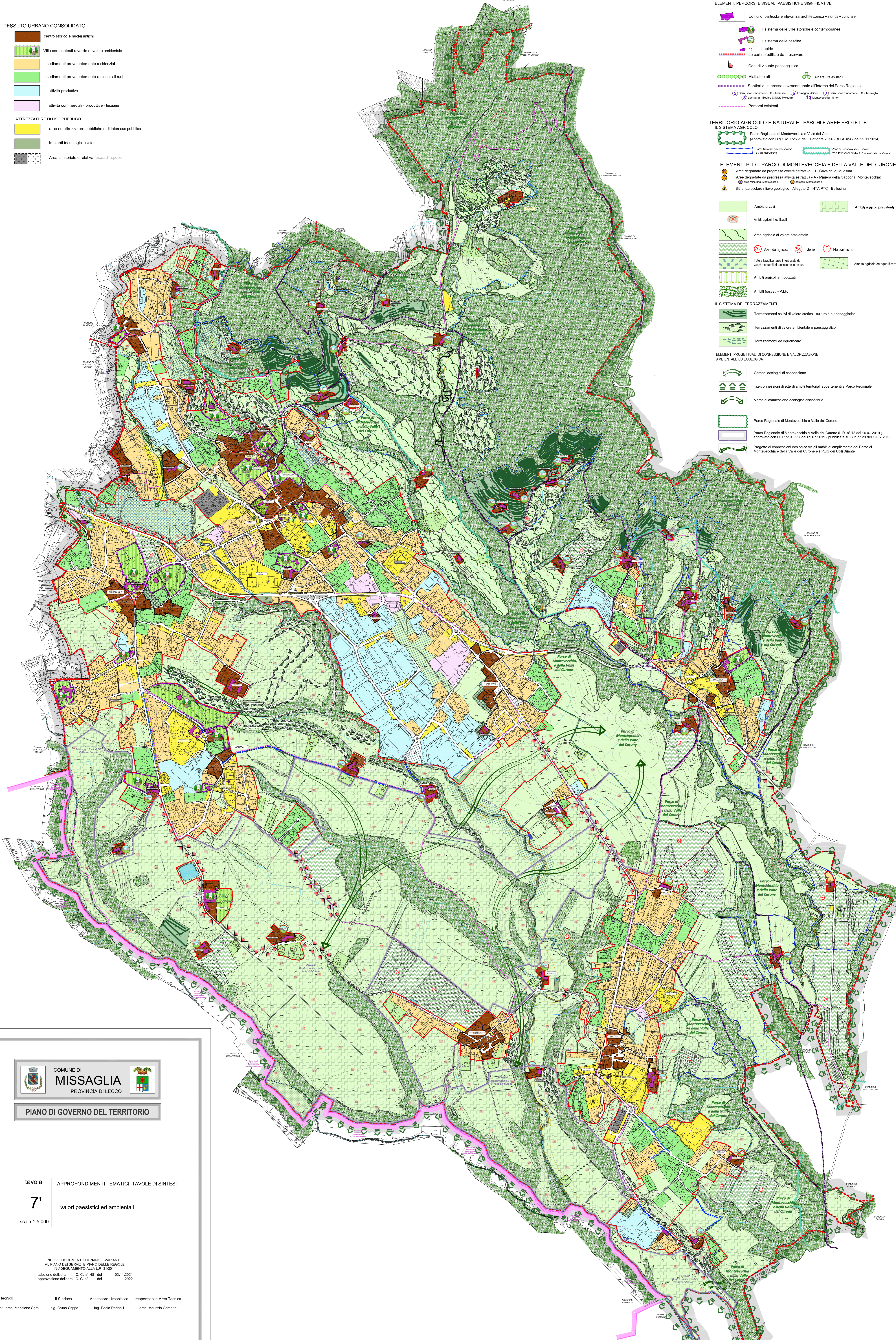
- TERRITORIO AGRICOLO E NATURALE - PARCHI E AREE PROTETTE**
- IL SISTEMA AGRICOLO**
- Parco Regionale di Montevocchia e Valle del Curone (Approvato con D.G.P. n° 20261 del 31 ottobre 2014 - BURL n° 47 del 22.11.2014)
 - Parco Naturale di Montevocchia e Valle del Curone
 - Area di Conservazione Speciale SIC "Montevocchia e Valle del Curone"

- ELEMENTI P.T.C. PARCO DI MONTEVECCHIA E DELLA VALLE DEL CURONE**
- Area degradata da progressiva attività estrattiva - A - Cava della Baltesina
 - Area degradata da progressiva attività estrattiva - B - Miera della Cappona (Montevocchia)
 - Area degradata da progressiva attività estrattiva - C - Miera della Cappona (Montevocchia)
 - Siti di particolare rilievo geologico - Allegato D - NTA P.T.C. - Baltesina
- Ambienti protetti
 - Ambienti agricoli prevalenti
 - Ambienti agricoli inestivi
 - Aree agricole di valore ambientale
 - Agricoltura agricola
 - Seme
 - Florovivaismo
 - Tutela italoica: area interessata da vasche naturali di raccolta delle acque
 - Ambiente agricolo da riqualificare
 - Ambienti agricoli antropizzati
 - Ambienti boscati - P.L.F.

- IL SISTEMA DEI TERRAZZAMENTI**
- Terrazzamenti coltivi di valore storico - culturale e paesaggistico
 - Terrazzamenti di valore ambientale e paesaggistico
 - Terrazzamenti da squalificare

- ELEMENTI PROGETTUALI DI CONNESSIONE E VALORIZZAZIONE AMBIENTALE ED ECOLOGICA**
- Corridoi ecologici di connessione
 - Interconnessioni dirette di ambienti territoriali appartenenti a Parco Regionale
 - Varco di connessione ecologica discontinua

- Parco Regionale di Montevocchia e Valle del Curone
- Parco Regionale di Montevocchia e Valle del Curone (L.R. n° 13 del 16.07.2019) approvato con DCR n° 21057 del 09.07.2019 - pubblicata su BurL n° 29 del 19.07.2019
- Progetto di connessione ecologica tra gli ambienti di ampliamento del Parco di Montevocchia e della Valle del Curone e il P.L.S. del Coll Baltesina



COMUNE DI MISSAGLIA
 PROVINCIA DI LECCO

PIANO DI GOVERNO DEL TERRITORIO

tavola **7**
 APPROFONDIMENTI TEMATICI: TAVOLE DI SINTESI
 I valori paesistici ed ambientali
 scala 1:5.000

NUOVO DOCUMENTO DI PIANO E VARIANTE
 AL PIANO DEI SERVIZI E PIANO DELLE REGOLE
 IN ADESIONE ALL'ART. 31/2014
 adozione delibera C.C. n° 48 del 03.11.2021
 approvazione delibera C.C. n° del 2022

Il tecnico: dott. arch. Marielena Signi
 Il Sindaco: sig. Bruno Origo
 Assessore Urbanistica: ing. Paolo Rocchielli
 responsabile Area Tecnica: arch. Maurizio Corbetta

* elaborato modificato a seguito delle osservazioni e integrazioni presentate